

### AMACIADOR DE BIFES CAF- AMB

#### INFORMAÇÕES TÉCNICAS

ALTURA.....400mm  
 LARGURA.....190mm  
 COMPRIMENTO.....415mm  
 PESO LIQUIDO .....27 KG  
 PRODUÇÃO APROXIMADA.....100 KG/H (500 BIFES)  
 VOLTAGEM DO MOTOR.....110/220 VOLTS  
 CONSUMO DE ENERGIA .....0,368 KW/HORA

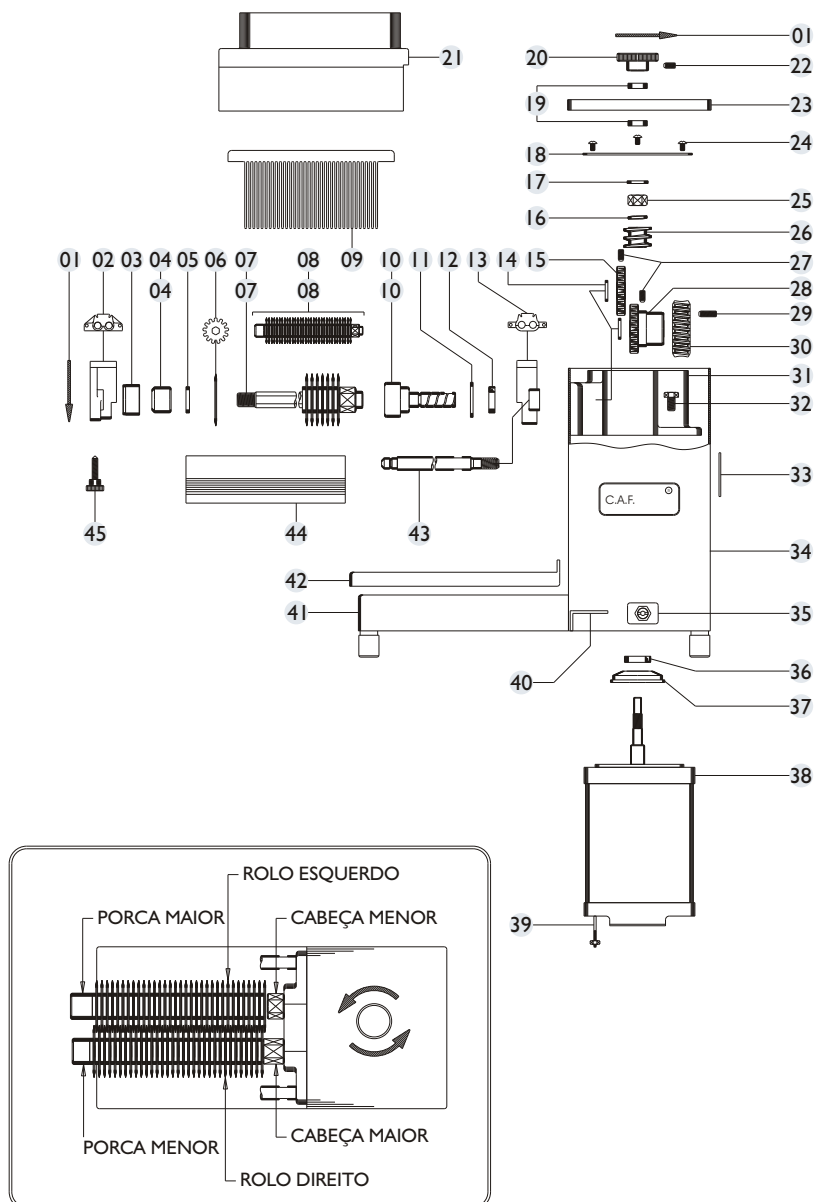
MOTOR 1/2 CV - 4 POLOS MONOFÁSICO 50 ou 60 HZ

NOTAS: **AS PEÇAS 06-09-23-34-40-41-42-44** SÃO FABRICADAS EM AÇO INOX

**A PEÇA 42** (CAPA DA MESA) USADA SOMENTE NO AMB PINTADO

**AS PEÇAS 02-06-13** VISTA DE FRENTE PARA MELHOR IDENTIFICAÇÃO

**AS PEÇAS 04-07-08-10**, TEM DOIS TIPOS; DIREITA E ESQUERDA



#### LEGENDA (COMPONENTES DE REPOSIÇÃO DO AMB)

- 01 SENTIDO DE GIRO DOS ROLOS (ESQUERDA PARA DIREITA)
- 02 MANCAL DIANTEIRO
- 03 BUCHAS MANCAL DIANTEIRO (EXPORTAÇÃO)
- 04 PORCAS (DIREITA E ESQUERDA)
- 05 ARRUELAS SEPARADORA (NAILON)
- 06 LAMINAS (ROSETAS)
- 07 EIXOS SEXTAVADO (DIREITO E ESQUERDO)
- 08 ROLOS MONTADO (DIREITO E ESQUERDO)
- 09 PENTES (DIREITO E ESQUERDO)
- 10 EIXOS ARRASTADORES (DIREITO E ESQUERDO)
- 11 ARRUELA EXTERNA
- 12 RETENTOR 01871 - GR
- 13 MANCAL TRASEIRO
- 14 ARRUELA INTERNA
- 15 ENGRENAGEM S/CUBO 17 DENTES
- 16 ARRUELA DE PRESSÃO
- 17 ARRUELA DE CELEROM
- 18 TAMPA DO CARTER
- 19 FELTRO
- 20 MANÍPULO DE RETROCESSO
- 21 CAPA PROTETORA
- 22 PARAFIXAÇÃO DO MANÍPULO
- 23 TAMPA DO GABINETE
- 24 PARAFIXAÇÃO TAMPA DO CARTER
- 25 PORCA (UNF 1/2")
- 26 ROSCA SEM FIM
- 27 PARAFIXAÇÃO DAS ENGRENAGENS
- 28 ENGRENAGEM C/CUBO 17 DENTES
- 29 PARAFIXAÇÃO DA COROA
- 30 COROA
- 31 CARTER
- 32 PARAFIXAÇÃO DO CARTER
- 33 CHAPA DE IDENTIFICAÇÃO
- 34 GABINETE COMPLETO (INOX)
- 35 CHAVE LIGA-DESLIGA
- 36 RETENTOR 02161 - BR
- 37 ADAPTADOR
- 38 MOTOR
- 39 HASTE DO MOTOR
- 40 SUPORTE DO MOTOR (INOX)
- 41 MESA (INOX)
- 42 CAPA DA MESA (INOX) SOMENTE PARA AMB PINTADO
- 43 VARÃO
- 44 PROTETOR INFERIOR CONJUNTO (INOX)
- 45 MANÍPULO DE TRAVA