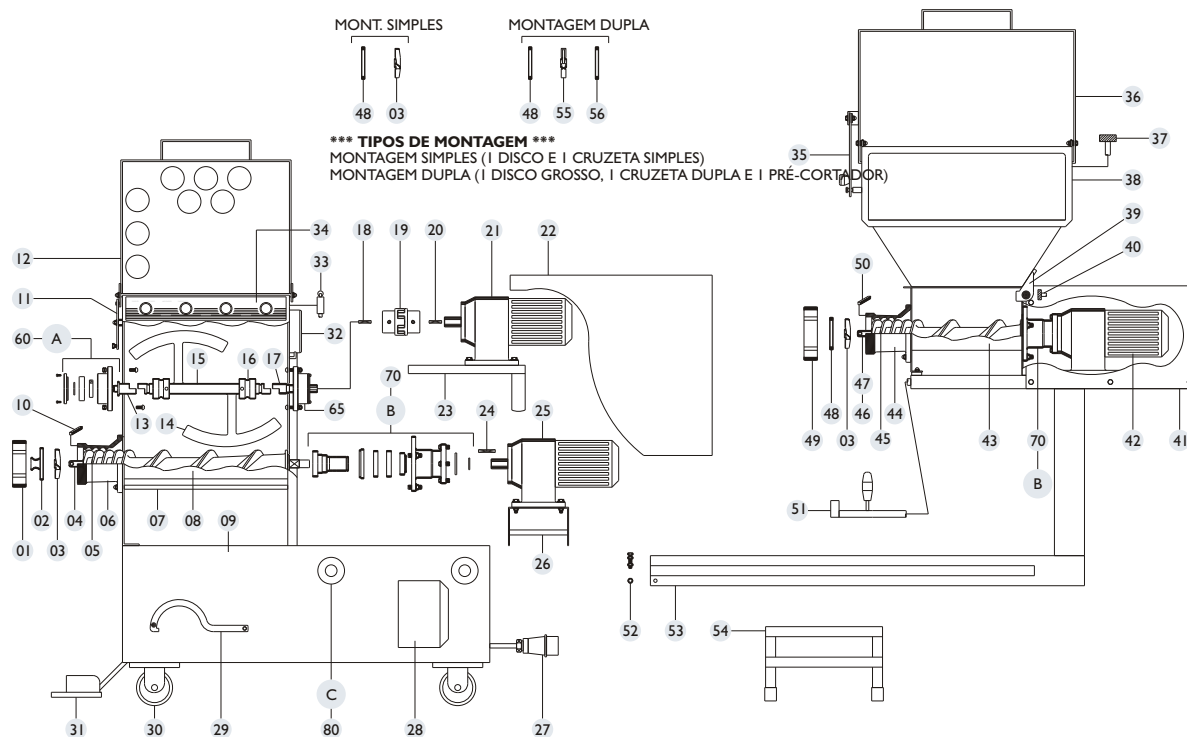


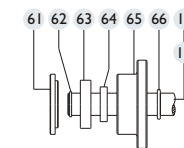
# HOMOGENIZADORA CAF " HG 120/114 S - ACOPLADA "

IMPRIMIR A FOLHA PRIMEIRO ( arquivo do word FOLHA CAF ) E DEPOIS O DESENHO



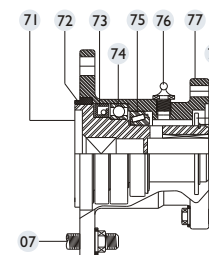
\*\*\* TIPOS DE MONTAGEM \*\*\*  
 MONTAGEM SIMPLS ( 1 DISCO E 1 CRUZETA SIMPLS )  
 MONTAGEM DUPLA ( 1 DISCO GROSSO, 1 CRUZETA DUPLA E 1 PRÉ-CORTADOR )

## DETALHE "A" - MONTAGEM DO MANCAL DA CAÇAMBA (CONJ. 60)



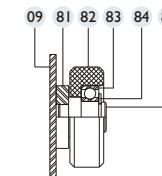
- 60 CONJ. DO MANCAL DA CAÇAMBA (2 conj.)
- 61 TAMPA DO MANCAL
- 62 ANEL ELÁSTICO E-25
- 63 ROLAMENTO NUP 305 EC (NSK)
- 64 RETENTOR 01580 B (SABÓ)
- 65 MANCAL DA CAÇAMBA
- 66 ANEL ÓRING 217

## DETALHE "B" - MONTAGEM DO EIXO E MANCAL (CONJ. 70)



- 70 CONJ. DO EIXO ARRAST. E MANCAL (2conj.)
- 71 EIXO ARRASTADOR
- 72 ANEL DE TEFLON
- 73 RETENTOR 00517 BR - SABO
- 74 ROLAMENTO 6011 (NSK)
- 75 ROLAMENTO HR 32010 XJ (NSK)
- 76 GRAXEIRA
- 77 MANCAL
- 78 ARRUELA DE NYLON
- 79 ANEL ELASTICO E-50

## DETALHE "C" - MONTAGEM DOS ROLETES (CONJ. 80)



- 80 CONJ. DE ROLETES DO CARRO MÓVEL (4 conj.)
- 81 BASE DE FIXAÇÃO DOS ROLETES
- 82 ROLETES
- 83 ROLAMENTO 6305 ZZ
- 84 ANEL ELÁSTICO E-25
- 85 EIXO DOS ROLETES

### LEGENDA - COMPONENTES DA HOMOGENIZADORA CAF "HG 120/114 S"

- 01 VOLANTE
- 02 DISCO COM CUBO
- 03 CRUZETA SIMPLS (X-114 S)
- 04 PINO DO CARACOL
- 05 CARACOL
- 06 BOCAL
- 07 VARÃO (3pc)
- 08 CAÇAMBA
- 09 BASE
- 10 CHAVETA DO BOCAL
- 11 TRAVA DA TAMPA
- 12 TAMPA DA CAÇAMBA
- 13 EIXO MENOR (do mancal)
- 14 PÁ
- 15 EIXO CENTRAL
- 16 BUCHA DO EIXO (2pc)
- 17 EIXO MAIOR (do mancal)
- 18 CHAVETA DO EIXO MAIOR
- 19 ACOPLAMENTO ( conj. )
- 20 CHAVETA DO REDUTOR DO MIST.
- 21 MOTO REDUTOR DO MISTURADOR
- 22 CAIXA DE PROTEÇÃO
- 23 SUPORTE DO REDUTOR MISTURADOR
- 24 CHAVETA DO REDUTOR DO MOEDOR
- 25 MOTO REDUTOR DO MOEDOR
- 26 SUPORTE DO REDUTOR DO MOEDOR
- 27 PLUGUE CONECTOR FEMEA
- 28 CONJ. DE ACIONAMENTOS ELETRICOS
- 29 CHAVE DO VOLANTE E CARACOL
- 30 RODIZIO COM TRAVA (2pc)
- 31 PEDAL
- 32 BOCAL RECEPTOR
- 33 FIM DE CURSO (atrás da tampa)
- 34 PAINEL DE COMANDO

### LEGENDA - COMPONENTES DA HOMOGENIZADORA ACOPLADA CAF "HG 120/114 S"

- 35 TRAVA DA TAMPA
- 36 TAMPA DA CAÇAMBA
- 37 MAGNÉTICO DA TAMPA
- 38 CAÇAMBA DO ACOPLADO
- 39 TRAVA DA CAÇAMBA
- 40 MAGNÉTICO DA CAÇAMBA
- 41 CAIXA DE PROTEÇÃO
- 42 MOTO REDUTOR MOEDOR ACOPLADO
- 43 BASE DA CAÇAMBA
- 44 BOCAL DO ACOPLADO
- 45 CARACOL DO ACOPLADO
- 46 PINO (CURTO) DO CARACOL
- 47 PINO (LONGO) DO CARACOL
- 48 DISCO SEM CUBO
- 49 VOLANTE DO ACOPLADO
- 50 CHAVETA DO BOCAL
- 51 TRAVA DO ACOPLADO
- 52 TOPADOR DO CARRO (CONJ)
- 53 CARRO
- 54 ESCADA
- 55 CRUZETA DUPLA (X-114 D)
- 56 PRÉ CORTADOR

### INFORMAÇÕES TÉCNICAS

- ALTURA com tampa aberta .....2500 mm
- ALTURA com tampa fechada ..... 1800 mm
- LARGURA..... 700 mm
- COMPRIMENTO FECHADA .....2100 mm
- COMPRIMENTO ABERTA .....2800 mm
- ALTURA ATÉ CENTRO DO DISCO..... 750 mm
- PESO LIQUIDO ..... 490 KG
- CAPACIDADE DA CAÇAMBA DO HOMOGENIZADOR ..... 140 Lts ou 100 KG (de massa)
- CAPACIDADE DA CAÇAMBA MOEDOR ACOPLADO ..... 80 Lts ou 60 KG (de massa)
- MOTOR DOS MOEDORES ..... 4 KW (5 CV) - 4 POLOS - TRIFASICO 220/380 V - 50 ou 60 HZ
- MOTOR DO MISTURADOR ..... 1,5 KW (2 CV) - 4 POLOS - TRIFASICO 220/380 V - 50 ou 60 HZ
- CONSUMO DE ENERGIA ..... 1,5 KW (2 CV) = 1,8 KW/H - 5KW (4CV) = 6,5 KW/Hora
- ROTAÇÕES ..... MOEDORES 212 RPM / MISTURADOR 35 RPM