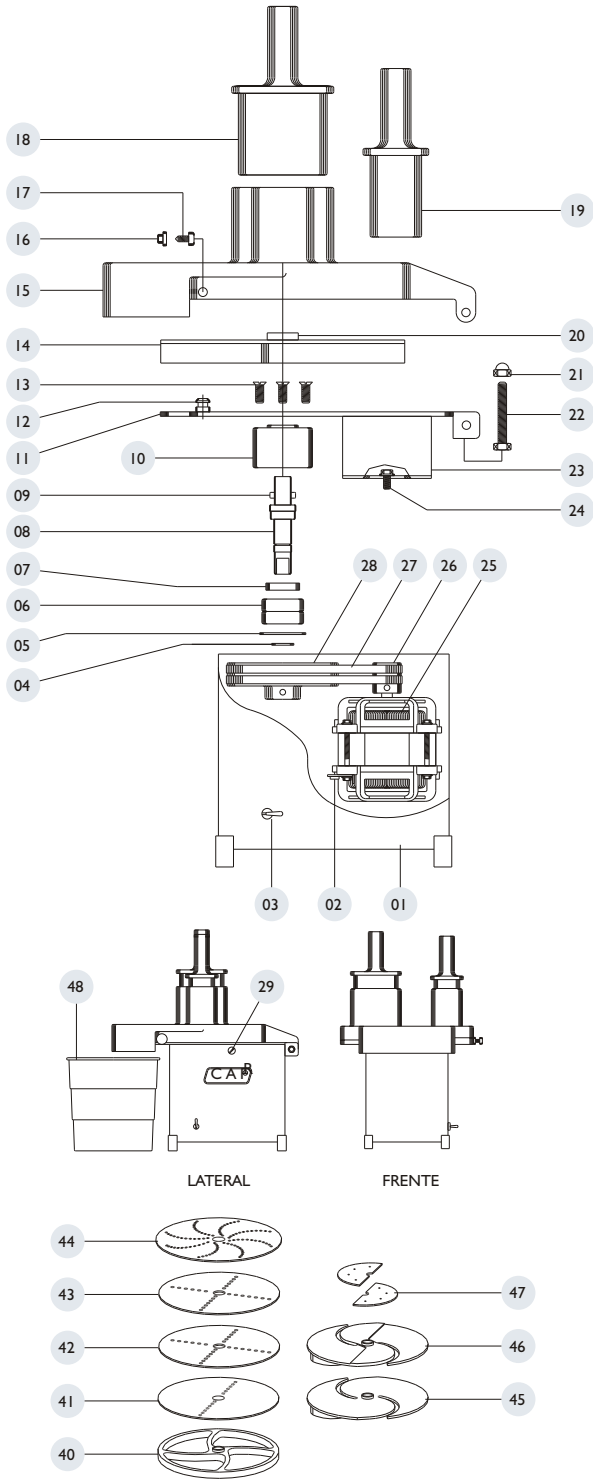
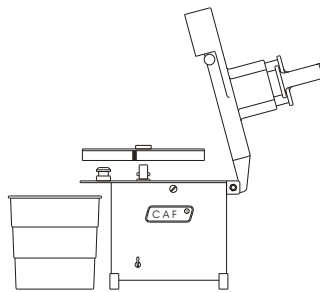


PROCESSADOR DE ALIMENTOS "CAF - PA 270 "



INFORMAÇÕES TÉCNICAS

ALTURA (c/soquetes)470 mm
 LARGURA310 mm
 COMPRIMENTO430 mm
 PESO LIQUIDO / BRUTO17 KG/ 30 KG
 PRODUÇÃO APROXIMADA.....250 KG/HORA
 VOLTAGEM DO MOTOR127/220 VOLTES (1,8 A - 3,6 A)
 CONSUMO DE ENERGIA0,44 KW/HORA
 MOTOR 1/3 CV - 4 POLOS MONOF 50 ou 60 HZ

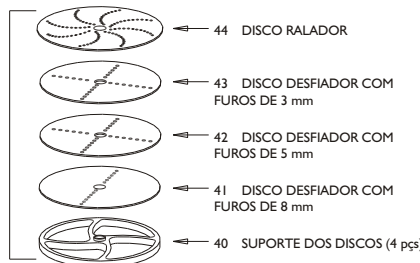


PA270 CATALOGO

LEGENDA

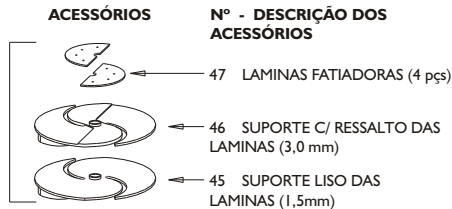
- 01 GABINETE - INOX
- 02 CHAVE BIVOLTE (110/220 V)
- 03 CHAVE LIGA-DESLIGA
- 04 ANEL ELÁSTICO E-19
- 05 ANEL ELÁSTICO I-47
- 06 ROLAMENTO 6204 ZZ (2pçs)
- 07 RETENTOR 01580 B-SABÓ
- 08 EIXO PRINCIPAL - INOX
- 09 PINO DE ARRASTO - INOX
- 10 MANCAL DUPLO - ALUMINIO
- 11 BASE - INOX
- 12 PINO DE TRAVA - INOX
- 13 PARAF. FIX. MANCAL (3pçs - INOX)
- 14 CONJ. SUPORTE, DISCO ou LAMINA
- 15 TAMPA DE PROTEÇÃO - ALUMINIO
- 16 BUCHA DO MANIPULO - (W 3/8" x W 1/4")
- 17 MANIPULO DE TRAVA (W 1/4")
- 18 SOQUETE GROSSO - POLIPROPILENO
- 19 SOQUETE FINO - POLIPROPILENO
- 20 BUCHA DE ARRASTO
- 21 PORCA CALOTA (W 3/8" - INOX)
- 22 PARAF. FIX. TAMPA (W 3/8"x3" - INOX)
- 23 SUPORTE DO MOTOR - INOX
- 24 PARAF. FIX. DO MOTOR (2pçs)
- 25 MOTOR
- 26 POLIA MOTORA - ALUMINIO
- 27 CORREIAS Z 465 MC - GOODYEAR (2pçs)
- 28 POLIA TRANSMISSORA - ALUMINIO
- 29 PARAF. FIX. GABINETE (2pçs)
- 40 SUPORTE DOS DISCOS
- 41 DISCO DESFIADOR COM FUROS DE 8 mm
- 42 DISCO DESFIADOR COM FUROS DE 5 mm
- 43 DISCO DESFIADOR COM FUROS DE 3 mm
- 44 DISCO RALADOR
- 45 SUPORTE LISO DAS LAMINAS (1,5mm)
- 46 SUPORTE C/ RESSALTO DAS LAMINAS (3,0 mm)
- 47 LAMINAS FATIADORAS (4 pçs)
- 48 BALDE

CONJ. DE DISCOS DESFIADORES



ACESSÓRIOS DO PROCESSADOR DE ALIMENTO CAF - PA 270

CONJ. DE FATIADORES



Nota: vem junto com este equipamento os conjuntos :

- 1 suporte com disco ralador (44)
- 3 suporte (40) com disco desfiador 3,0 (41) - 5,0 (42) e 8,0 mm (43)
- 2 suportes (45-46) com laminas para fatiar espessuras de 1,5 e 3,0 mm