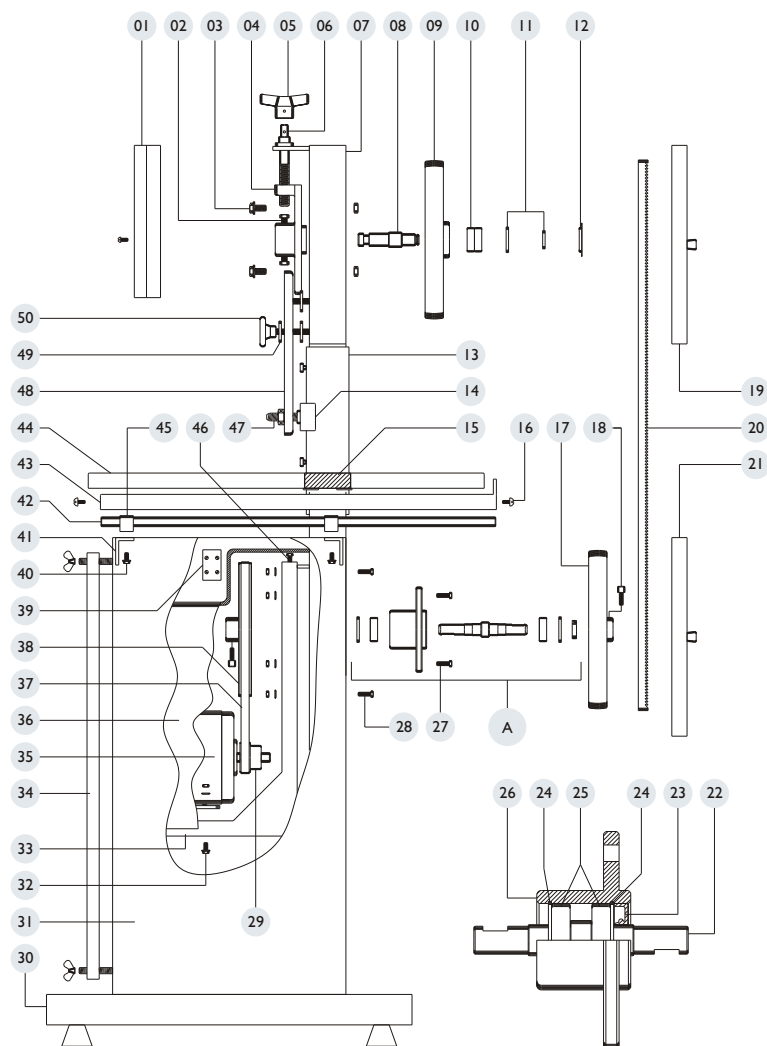


### SERRA DE FITA PARA OSSOS "CAF SFO 2,20 - 2,55 - 2,82 - 3,10"



DETALHE - A  
MONTAGEM DO MANCAL DUPLO

#### LEGENDA (COMPONENTES DAS SERRAS DE FITA CAF-SFO)

- 01 PROTETOR DO ESTICADOR DA FITA
- 02 PARAF. REGULADOR DO VOLANTE SUPERIOR
- 03 PARAF. FIXAÇÃO DO ESTICADOR DA FITA
- 04 ESTICADOR DA FITA
- 05 MANÍPULO
- 06 FUSO ESTICADOR DA FITA
- 07 CABEÇOTE CONJUNTO
- 08 EIXO SUPERIOR
- 09 VOLANTE SUPERIOR
- 10 ROLAMENTOS
- 11 ANÉIS ELÁSTICO
- 12 TAMPA DO VOLANTE
- 13 PROTETOR DA FITA
- 14 GUIA DO ENCOSTO DA FITA
- 15 GUIA DA MESA
- 16 PARAF. FIXAÇÃO DO VARÃO
- 17 VOLANTE INFERIOR
- 18 PARAFUSO FIXAÇÃO DO VOLANTE INFERIOR
- 19 TAMPA DO CABEÇOTE SUPERIOR
- 20 FITA DE SERRA
- 21 TAMPA DO CABEÇOTE INFERIOR
- 22 EIXO INFERIOR
- 23 RETENTOR
- 24 ANEL ELÁSTICO
- 25 ROLAMENTOS
- 26 MANCAL DUPLO
- 27 PARAF. FIXAÇÃO DO MANCAL
- 28 PARAF. FIXAÇÃO DO ESTICADOR DO MOTOR
- 29 POLIA MOTORA
- 30 BASE
- 31 GABINETE CONJUNTO
- 32 PARAF. FIXAÇÃO DO MOTOR
- 33 SUPORTE DO MOTOR
- 34 TAMPA PROTEÇÃO DO MOTOR
- 35 MOTOR
- 36 PROTEÇÃO DO MOTOR
- 37 CORREIA
- 38 POLIA TRANSMISSORA
- 39 CHAVE LIGA-DESLIGA
- 40 PARAF. FIXAÇÃO DO GUIA DO VARÃO
- 41 APOIO DAS MESAS
- 42 VARÃO
- 43 MESA MÓVEL
- 44 MESA FIXA
- 45 GUIA DO VARÃO
- 46 PARAF. ESTICADOR DA CORREIA
- 47 REGULADOR DO ENCOSTO DA FITA
- 48 ENCOSTO
- 49 ARRUELA DE ENCOSTO
- 50 MANÍPULO REGULADOR DO ENCOSTO

#### INFORMAÇÕES TÉCNICAS

| CARACTERÍSTICAS               | SFO 2,20     | SFO 2,55   | SFO 2,82   | SFO 3,10    |
|-------------------------------|--------------|------------|------------|-------------|
| ALTURA                        | 1590mm       | 1680mm     | 1750mm     | 1850mm      |
| COMPRIMENTO (FRENTE)          | 720mm        | 770mm      | 840mm      | 960mm       |
| LARGURA                       | 680mm        | 730mm      | 800mm      | 910mm       |
| PESO LÍQUIDO                  | 75 KG        | 80 KG      | 110 KG     | 130 KG      |
| VOLTAGEM DO MOTOR             | 110/220      | 110/220    | 110/220    | 220/380     |
| CONSUMO DE ENERGIA            | 0,368 KW/H   | 0,736 KW/H | 0,736 KW/H | 1,104 KW/H  |
| MOTOR - 6 POLOS - 50 ou 60 HZ | 1/2 CV MONOF | 1 CV MONOF | 1 CV MONOF | 1,5 CV TRIF |
| ROTAÇÃO DA FITA               | 390 RPM      | 390 RPM    | 440 RPM    | 440 RPM     |
| COMPRIMENTO DA FITA           | 2,20 mts     | 2,52 mts   | 2,82 mts   | 3,10 mts    |
| ROLAMENTO SUPERIOR            | 6203 ZZ      | 6204 ZZ    | 6204 ZZ    | 6305 ZZ     |
| ROLAMENTO INFERIOR            | 6204 ZZ      | 6204 ZZ    | 6205 ZZ    | 6206 ZZ     |
| ANÉIS SUPERIOR                | 140 / E17    | 147 / E19  | 147 / E19  | 162 / E24   |
| ANEL INFERIOR                 | 1-47         | 1-47       | 1-52       | 1-62        |
| RETENTOR                      | 00909-BR     | 00909-BR   | 00463-BR   | 01273-BA    |
| CORREIA "V"                   | A-33         | A-33       | A-38       | A-38        |
| MESA                          | 580x650      | 645x700    | 760x750    | 840x850     |
| ALTURA ATÉ A MESA             | 860mm        | 860mm      | 890mm      | 890mm       |
| ESPAÇO DA COLUNA A FITA       | 250mm        | 290mm      | 340mm      | 390mm       |
| ALTURA DA MESA AO GUIA        | 300mm        | 355mm      | 365mm      | 390mm       |