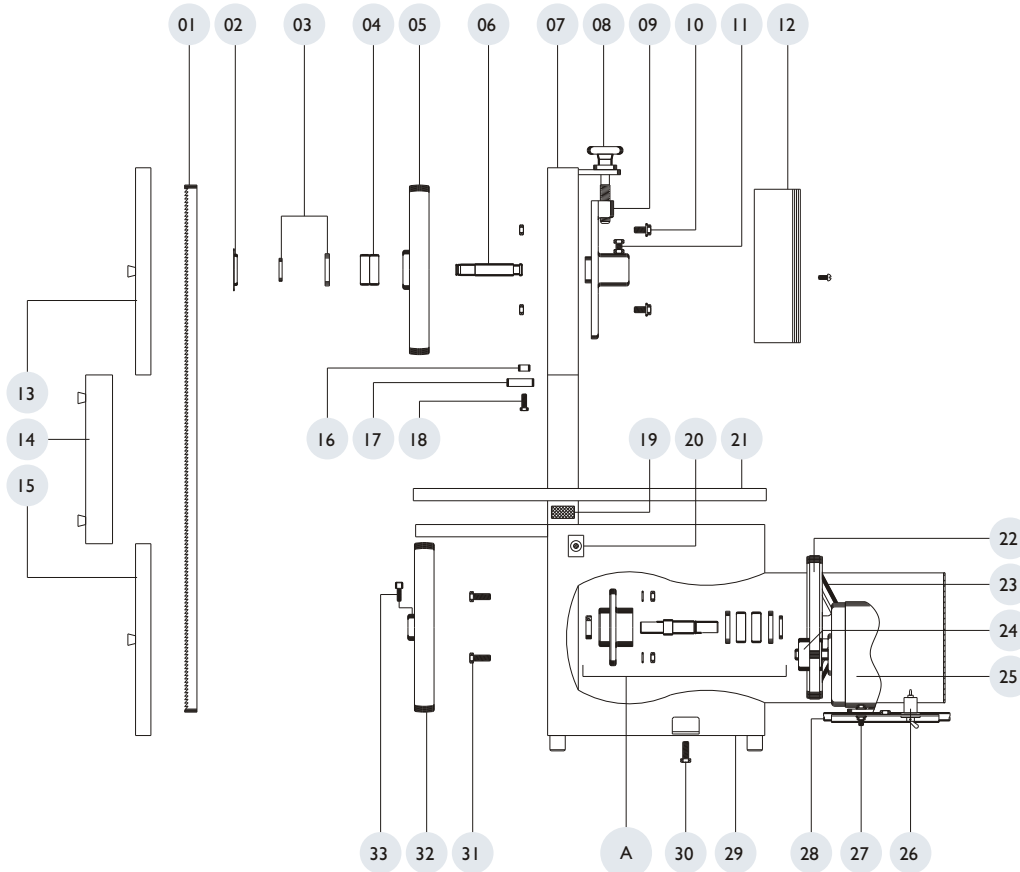


SERRA DE FITA PARA OSSOS "CAF SFO 1,69" (SFO-MINI)

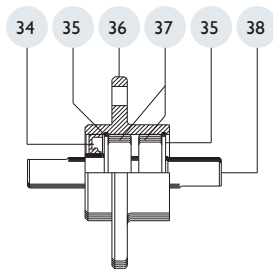


LEGENDA

- 01 FITA DE SERRA
- 02 TAMPA DO VOLANTE SUPERIOR
- 03 ANÉIS ELASTICO E-15 / I-35
- 04 ROLAMENTOS 6202 ZZ (2pcs)
- 05 VOLANTE SUPERIOR
- 06 EIXO SUPERIOR
- 07 CABEÇOTE CONJUNTO
- 08 FUSO ESTICADOR DA FITA (COM MANÍPULO)
- 09 ESTICADOR DA FITA
- 10 PARAF. FIX. DO ESTICADOR DA FITA (2pcs)
- 11 PARAF. REG. DO VOLANTE
- 12 PROTETOR DO ESTICADOR DA FITA
- 13 TAMPA DO CABEÇOTE SUPERIOR
- 14 PROTETOR DA FITA
- 15 TAMPA DO CABEÇOTE INFERIOR
- 16 PORCA DO ENCOSTO
- 17 GUIA DO ENCOSTO DA FITA
- 18 PARAF. FIXAÇÃO DO ENCOSTO
- 19 GUIA DA MESA
- 20 CHAVE LIGA-DESLIGA
- 21 MESA FIXA
- 22 CORREIA A-28
- 23 POLIA TRANSMISSORA
- 24 POLIA MOTORA
- 25 MOTOR
- 26 CHAVE REVERSORA
- 27 PARAF. FIXAÇÃO DO MOTOR (4pcs)
- 28 ESTICADOR DO MOTOR
- 29 GABINETE
- 30 PARAF. ESTICADOR DO MOTOR
- 31 PARAF. FIX. DO MANCAL DUPLO (3pcs)
- 32 VOLANTE INFERIOR
- 33 PARAF. FIXAÇÃO DO VOLANTE
- 34 RETENTOR 01245-BR
- 35 ANEL I-40 (2pcs)
- 36 MANCAL DUPLO
- 37 ROLAMENTO 6203 Z (2pcs)
- 38 EIXO INFERIOR

DETALHE "A"

MONTAGEM DO MANCAL DUPLO



INFORMAÇÕES TÉCNICAS

ALTURA	840 mm	ROTAÇÃO DA FITA	390 RPM
LARGURA (FRENTE)	485 mm	COMPRIMENTO DA FITA	1,69 mts
COMPRIMENTO	465 mm	MESA (FIXA STANDARD)	400 x 460 mm
PESO LÍQUIDO	33 KG	ALTURA ATÉ A MESA	300 mm
VOLTAGEM DO MOTOR .	110/220 - BIVOLTS	ESPAÇO DA COLUNA A FITA	215 mm
CONSUMO DE ENERGIA	0,245 KW/H	ALTURA DA MESA AO GUIA	200 mm
MOTOR - 4 polos - 50 / 60 HZ	1/3 CV Monofásico		