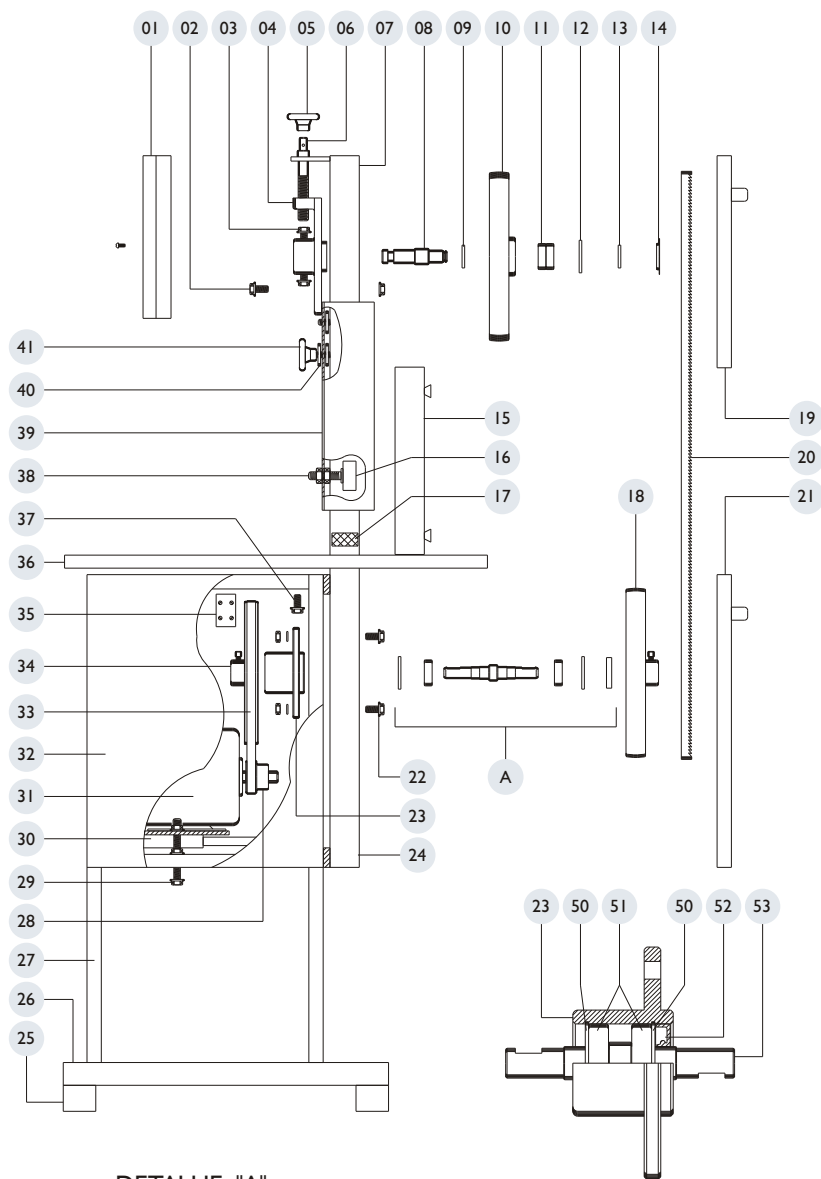


SERRA DE FITA PARA OSSOS "CAF SFO 2,55 STANDARD STB"



DETALHE "A"

MONTAGEM DO MANCAL DUPLO

INFORMAÇÕES TÉCNICAS

ALTURA	1720 mm
COMPRIMENTO	680 mm
LARGURA (frente)	680 mm
PESO LÍQUIDO	59 KG
VOLTAGEM DO MOTOR	110 / 200 VOLTS
CONSUMO DE ENERGIA	0,550 KW/H
MOTOR - 4 POLOS - 50/60 HZ	3/4 CV - Monofásico
ROTAÇÃO DA FITA	340 rpm
COMPRIMENTO DA FITA	2,55 mts
MESA (FIXA STANDARD)	580 x 650 mm
ALTURA ATÉ A MESA	840 mm
ESPAÇO DA COLUNA A FITA	255 mm
ALTURA DA MESA AO GUIA	400 mm

LEGENDA

- 01 PROTETOR DO ESTICADOR DA FITA
- 02 PARAF. FIX. DO ESTICADOR DA FITA
- 03 PARAF. REGULADOR DO VOLANTE (2pcs)
- 04 ESTICADOR DA FITA
- 05 MANÍPULO (W-1/2")
- 06 FUSO ESTICADOR DA FITA
- 07 CABEÇOTE SUPERIOR
- 08 EIXO SUPERIOR
- 09 ANEL ORING 0213
- 10 VOLANTE SUPERIOR
- 11 ROLAMENTOS 6203 ZZ (2pcs)
- 12 ANÉL ELÁSTICO I-40
- 13 ANÉL ELÁSTICO E-17
- 14 TAMPA DO VOLANTE
- 15 PROTETOR DA FITA
- 16 GUIA DO ENCOSTO DA FITA
- 17 GUIA DA MESA
- 18 VOLANTE INFERIOR
- 19 TAMPA DO CABEÇOTE SUPERIOR
- 20 FITA DE SERRA
- 21 TAMPA DO CABEÇOTE INFERIOR
- 22 PARAF. FIX. DO MANCAL DUPLO
- 23 MANCAL DUPLO
- 24 CABEÇOTE INFERIOR
- 25 PÉ DE PVC (4pcs)
- 26 BASE
- 27 QUADRO
- 28 POLIA MOTORA
- 29 PARAF. ESTICADOR DO MOTOR
- 30 ESTICADOR DO MOTOR CONJUNTO
- 31 MOTOR
- 32 TAMPA LATERAL (REVESTIMENTO)
- 33 CORREIA A-33
- 34 POLIA TRANSMISSORA
- 35 CHAVE LIGA DESLIGA
- 36 MESA FIXA (STANDARD)
- 37 PARAF. FIX. DA MESA (6 pcs)
- 38 FUSO REG. DO ENCOSTO DA FITA
- 39 ENCOSTO (PROTETOR)
- 40 ARRUELA DE ENCOSTO (3 pcs)
- 41 MANIPULO DO ENCOSTO (W-5/16")
- 50 ANEL ELÁSTICO I-47 (2 pcs)
- 51 ROLAMENTOS 6204 ZZ (2pcs)
- 52 RETENTOR 00909-BR SABÓ
- 53 EIXO INFERIOR