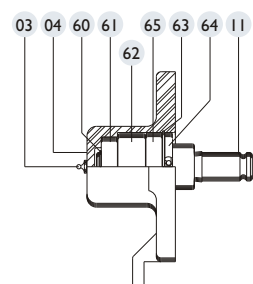
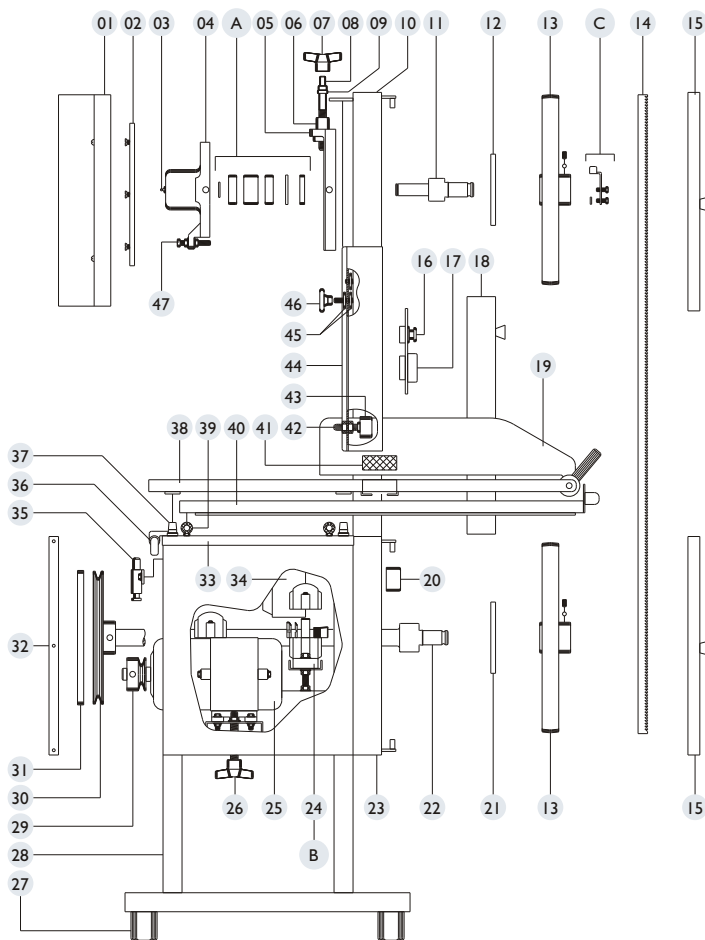
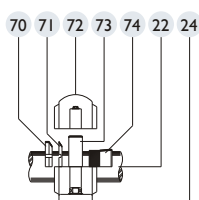


SERRA DE FITA PARA OSSOS "CAF SFO 3,10 SUPER"

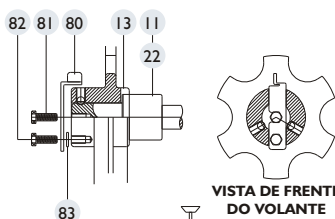


DETALHE " A "
MONTAGEM DO ESTICADOR DA FITA (04)



DETALHE " B "
MONTAGEM DO MANCAL SN 508 (24)

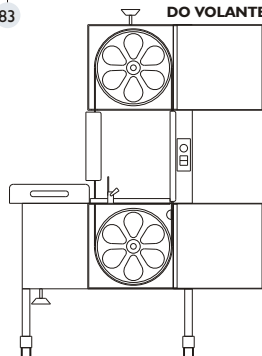
DETALHE " C "
MONTAGEM DA TRAVA DOS VOLANTES (80)



VISTA DE FRENTE DO VOLANTE

INFORMAÇÕES TÉCNICAS

ALTURA1.850mm
 COMPRIMENTO (FRENTE)960mm
 LARGURA910mm
 PESO LÍQUIDO130 KG
 VOLTAGEM DO MOTOR220/380
 CONSUMO DE ENERGIA1,92 KW/H
 MOTOR - 4 polos - 50 ou 60 HZ .2.CV trifásico
 ROTAÇÃO DA FITA440 RPM
 MESA (de correr)840x850
 ALTURA ATÉ A MESA890mm
 ESPAÇO DA COLUNA A FITA390mm
 ALTURA DA MESA AO GUIA390mm



LEGENDA

- 01 PROTETOR DO ESTICADOR DA FITA
- 02 REGUA (2pcs)
- 03 GRAXEIRA
- 04 ESTICADOR DA FITA (ALOJAMENTO)
- 05 ESTICADOR DA FITA (DESLIZANTE)
- 06 BUCHA ROSCADA (W-5/8")
- 07 MANIPULO ESTICADOR DA FITA
- 08 FUSO ESTICADOR DA FITA
- 09 BUCHA DE ENCOSTO
- 10 CABEÇOTE SUPERIOR
- 11 EIXO SUPERIOR
- 12 FLANGE SUPERIOR
- 13 VOLANTE SUPERIOR E INFERIOR
- 14 FITA DE SERRA (3/4" x 3,10 mts)
- 15 TAMPA DOS CABEÇOTES SUP / INF
- 16 BOTOEIRA DE EMERGENCIA
- 17 BOTOEIRA LIGA-DESLIGA
- 18 PROTETOR DA FITA
- 19 REGULADOR DE FATIAS
- 20 LIMPADOR DA FITA
- 21 FLANGE INFERIOR
- 22 EIXO INFERIOR
- 23 CABEÇOTE INFERIOR
- 24 MANCAL SN 508 (2 pçs - ver detalhe)
- 25 MOTOR
- 26 MANIPULO ESTICADOR DA CORREIA
- 27 PÉS (4pcs)
- 28 QUADRO
- 29 POLIA MOTORA
- 30 POLIA TRANSMISSORA
- 31 CORREIA - AXS 51 (dentada interno)
- 32 TAMPA TRASEIRA (manutenção)
- 33 TAMPA DE PROTEÇÃO
- 34 CAIXA DE COMANDOS ELETRICOS
- 35 CONJ. DE TRAVA DA MESA MÓVEL
- 36 CONJ. DE TRAVA DA MESA FIXA
- 37 PINOS DE ENCAIXE DA MESA FIXA (4 pçs)
- 38 MESA FIXA
- 39 ROLETES DA MESA MÓVEL (4 pçs)
- 40 MESA MÓVEL
- 41 GUIA DA FITA (da mesa)
- 42 FUSO DE REGULAGEM DO ENCOSTO
- 43 GUIA DA FITA (do encosto)
- 44 ENCOSTO E PROTETOR DA FITA
- 45 ARRUELAS DE ENCOSTO (3 pçs)
- 46 MANIPULO DO ENCOSTO (W-3/8")
- 47 PARAF. REGULAGEM VOLANTE SUPERIOR
- 60 ANEL ELÁSTICO E-25 (eixo superior)
- 61 ROLAMENTO 6007 (SKF)
- 62 BUCHA SEPARADORA
- 63 ANEL ELÁSTICO I-72 (alojamento)
- 64 RETENTOR 00161 - BRG - SABÓ
- 65 ROLAMENTO NUP 207 EC (SKF)
- 70 PORCA DA BUCHA (2 pçs)
- 71 ANEL DA BUCHA (2 pçs)
- 72 TAMPA DO MANCAL (2 pçs)
- 73 ROLAMENTO I208 K (2 pçs)
- 74 BUCHA H-208 (2 pçs)
- 80 TRAVA DOS VOLANTES (2 pçs)
- 81 PARAF. DO EIXO (2 pçs)
- 82 PARAF. DO VOLANTE (2 pçs)
- 83 ARRUELA DE PRESSÃO (W 5/16" - 2 pçs)