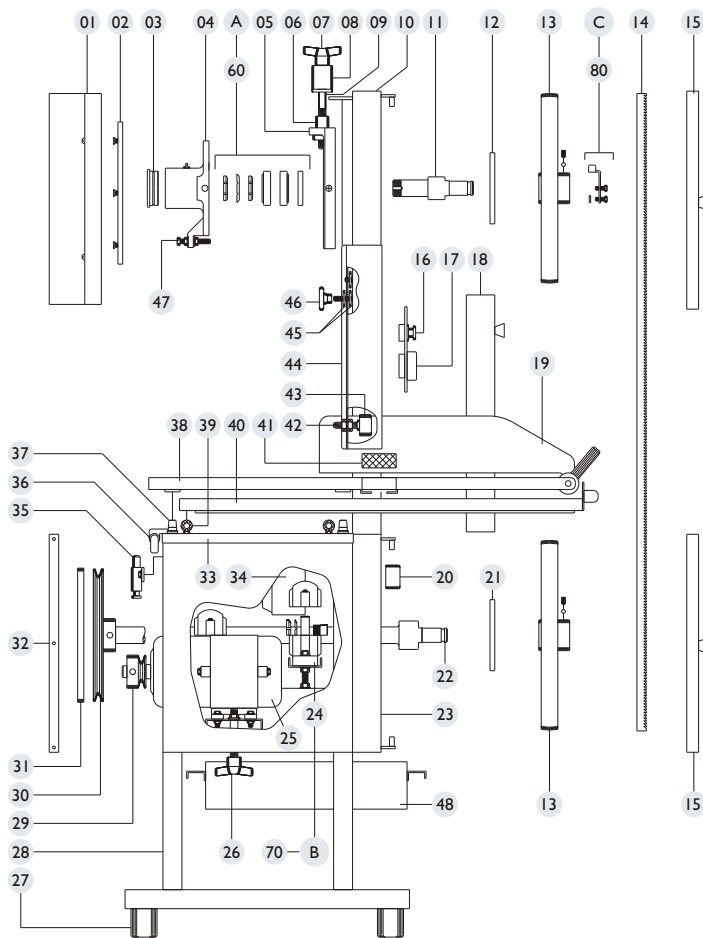
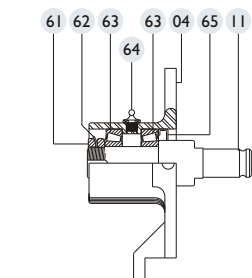


### SERRA DE FITA PARA OSSOS "CAF SFO 3,10 SUPER"

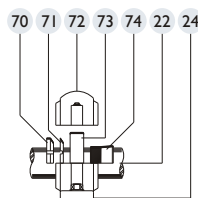


#### LEGENDA

- 01 PROTETOR DO ESTICADOR DA FITA
- 02 REGUA (2pcs)
- 03 TAMPA DO ESTICADOR
- 04 ESTICADOR DA FITA (ALOJAMENTO)
- 05 ESTICADOR DA FITA ( DESLIZANTE )
- 06 BUCHA ROSCADA ( W-5/8" )
- 07 MANIPULO ESTICADOR DA FITA
- 08 CONJUNTO EXTENSOR DA FITA
- 09 FUSO DO ESTICADOR DA FITA
- 10 CABEÇOTE SUPERIOR
- 11 EIXO SUPERIOR
- 12 FLANGE SUPERIOR
- 13 VOLANTE SUPERIOR E INFERIOR
- 14 FITA DE SERRA ( 3/4" x 3,10 mts )
- 15 TAMPA DOS CABEÇOTES SUP / INF
- 16 BOTOEIRA DE EMERGENCIA
- 17 BOTOEIRA LIGA-DESLIGA
- 18 PROTETOR DA FITA
- 19 LIMITADOR DE FATIAS
- 20 LIMPADOR DA FITA
- 21 FLANGE INFERIOR
- 22 EIXO INFERIOR
- 23 CABEÇOTE INFERIOR
- 24 MANCAL SN 508 (2 pçs - ver detalhe)
- 25 MOTOR
- 26 MANIPULO ESTICADOR DA CORREIA
- 27 PÉS (4pcs)
- 28 QUADRO
- 29 POLIA MOTORA
- 30 POLIA TRANSMISSORA
- 31 CORREIA - AXS 51 (dentada interno)
- 32 TAMPA TRASEIRA (manutenção)
- 33 TAMPA DE PROTEÇÃO
- 34 CAIXA DE COMANDOS ELETRICOS
- 35 CONJ. DE TRAVA DA MESA MÓVEL
- 36 CONJ. DE TRAVA DA MESA FIXA
- 37 PINOS DE ENCAIXE DA MESA FIXA (4 pçs)
- 38 MESA FIXA
- 39 ROLETES DA MESA MÓVEL (4 pçs)
- 40 MESA MÓVEL
- 41 GUIA DA FITA ( da mesa )
- 42 FUSO DE REGULAGEM DO ENCOSTO
- 43 GUIA DA FITA ( do encosto )
- 44 ENCOSTO E PROTETOR DA FITA
- 45 ARRUELAS DE ENCOSTO (3 pçs)
- 46 MANIPULO DO ENCOSTO ( W-3/8" )
- 47 PARAF. REGULAGEM VOLANTE SUPERIOR
- 48 COLETOR DE RESÍDUOS
- 61 PORCA DE FIXAÇÃO KM7 (SKF - 2 pçs)
- 62 TRAVA DE FIXAÇÃO MB 7 (SKF)
- 63 ROLAMENTO 30207 (SKF - 2pçs)
- 64 GRAXEIRA
- 65 RETENTOR 00161 BRG (SABO)
- 70 PORCA DE FIXAÇÃO KM 8 (2 pçs)
- 71 TRAVA DE FIXAÇÃO MB 8 (2 pçs)
- 72 TAMPA DO MANCAL (2 pçs)
- 73 ROLAMENTO 1208 K (2 pçs)
- 74 BUCHA H-208 (2 pçs)
- 80 TRAVA DOS VOLANTES (2 pçs)
- 81 PARAF. DO EIXO (2 pçs)
- 82 PARAF. DO VOLANTE (2 pçs)
- 83 ARRUELA DE PRESSÃO ( W 5/16" - 2 pçs)

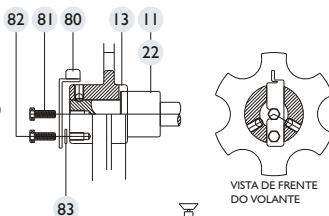


**DETALHE " A " (60)**  
MONTAGEM DO ESTICADOR DA FITA (04)



**DETALHE " B " (70)**  
MONTAGEM DO MANCAL SN 508 (24)

**DETALHE " C " (80)**  
MONTAGEM DA TRAVA DOS VOLANTES (80)



#### INFORMAÇÕES TÉCNICAS

ALTURA .....1850mm  
 COMPRIMENTO (FRENTE) .....960mm  
 LARGURA .....910mm  
 PESO LÍQUIDO .....130 KG  
 VOLTAGEM DO MOTOR.....220/380  
 CONSUMO DE ENERGIA .....1,92 KW/H  
 MOTOR - 4 polos - 50 ou 60 HZ .2.CV trifásico  
 ROTAÇÃO DA FITA .....440 RPM  
 MESA (de correr) .....840x850  
 ALTURA ATÉ A MESA .....890mm  
 ESPAÇO DA COLUNA A FITA ....390mm  
 ALTURA DA MESA AO GUIA .....390mm

